

00		
Revize	Popis revize	Datum revize



AQUA PROCON s.r.o.
 Projektová a inženýrská společnost
 Palackého tř. 12, 612 00 Brno
 tel.: +420 541 426 011, fax: +420 541 426 012
 E-mail: info@aquaprocon.cz
 www.aquaprocon.cz

Vedoucí projektu	Ing. Bořek Čerbák
Vedoucí dílčího projektu	
Zodpovědný projektant	Ing. Bořek Čerbák
Vypracoval	Ing. Petr Bielesch
Kontroloval	Ing. Jan Polášek

Investor	VFU Brno, ŠZP Nový Jičín, E. Krásnohorské 178, 742 42 Šenov u Nového Jičína
Objednatel	VFU Brno, ŠZP Nový Jičín, E. Krásnohorské 178, 742 42 Šenov u Nového Jičína

Formát	Měřítko	Stupeň	DPS	Datum	12/2017	Zakázkové číslo	1469917-18
--------	---------	--------	-----	-------	---------	-----------------	------------

Projekt	SENÁŽNÍ ŽLABY ŠENOV U NOVÉHO JIČÍNA		
D DOKUMENTACE OBJEKTŮ A TECHNICKÝCH A TECHNOLOGICKÝCH ZAŘÍZENÍ D.1 SO 01 - SENÁŽNÍ ŽLABY D.1.1 ARCHITEKTONICKO-STAVEBNÍ ŘEŠENÍ			
Souprava			
Příloha	VÝPIS OSTATNÍCH PRVKŮ	Číslo přílohy	Revize
		D.1.1.09	00

VÝPIS OSTATNÍCH PRVKŮ

ČÍSLO LISTU: D.1.1.09.01

OZN.	SCHÉMATICKÉ ZOBRAZENÍ - POPIS, NORMA	Projekt: SENÁŽNÍ ŽLABY ŠENOV U NOVÉHO JIČÍNA SO: D.1.1 ARCHITEKTONICKO-STAVEBNÍ ŘEŠENÍ
------	--------------------------------------	--

OS/01 PROSTUPOVÁ TVAROVKA

- PROSTUPOVÁ TVAROVKA PRO UKONČENÍ DRENÁŽNÍHO KONTROLNÍHO POTRUBÍ V JÍMKÁCH
- OSAZENO DO OTVORU VE STĚNĚ JÍMKY, VODOTĚSNĚ NAPOJENO NA POJISTNOU HYDROIZOLACI ŽLABŮ Z mPVC
- SILNOSTĚNNÉ A PLNOSTĚNNÉ PVC
- TLAKOVÁ ODOLNOST min. 1,5 bar (TĚSNÍCÍ LÍMEC PRO NAPOJENÍ NA mPVC)
- VČETNĚ HRDLA PRO PŘIPOJENÍ POTRUBÍ

- DN 110
- DODÁVKA + MONTÁŽ

- POČET - 4 ks



OS/02 SIGNÁLNÍ PLOVÁK V JÍMCE č.1

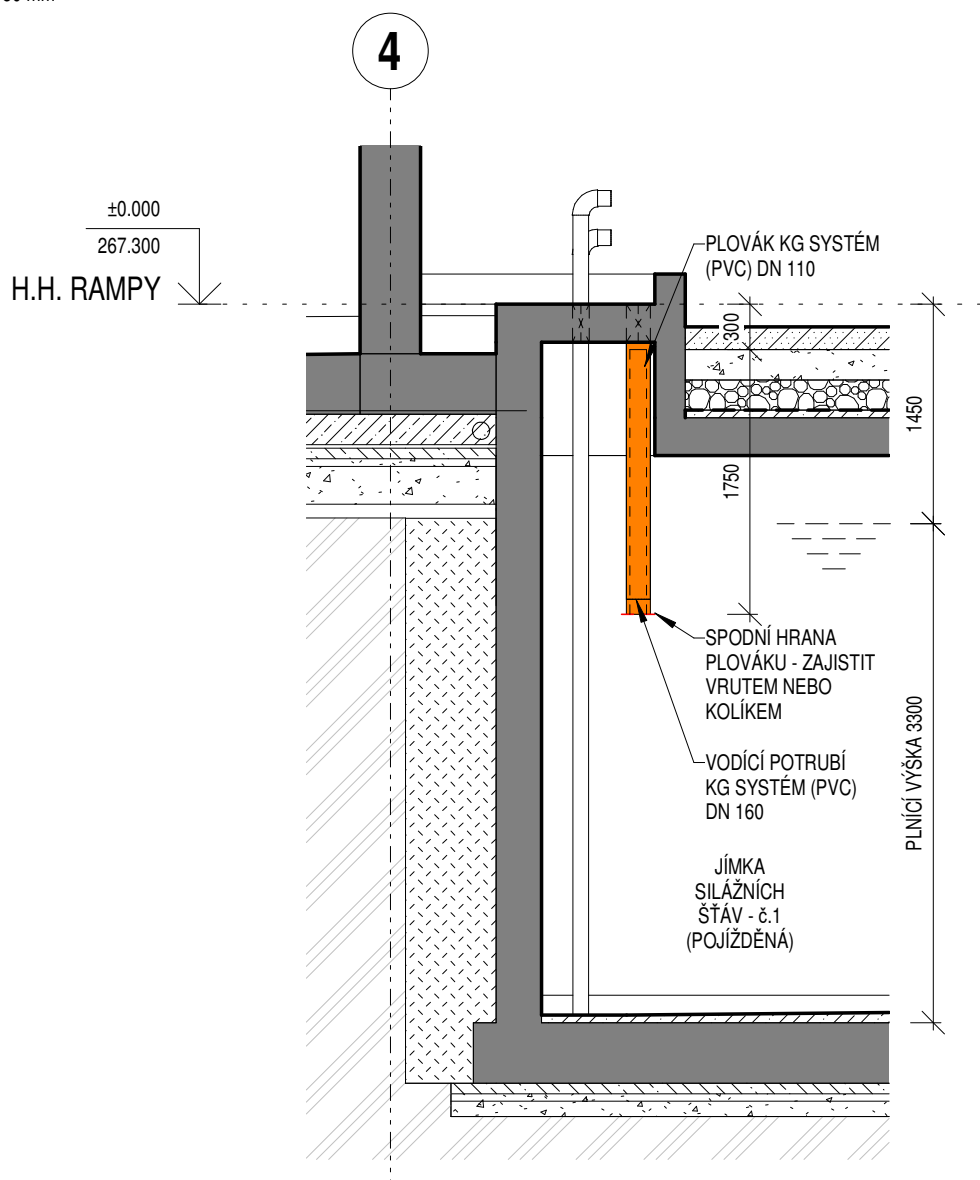
- PLOVÁK TVOŘEN UZAVŘENOU DUTOU TRUBKOU Z PVC KG POTRUBÍ DN 110 DÉLKY 1750 mm, NA OBOU KONCÍCH UZAVŘEN KG VÍČKEM DN 110
- PO NAPLNĚNÍ JÍMKY DO max. VÝŠKY PLOVÁK VYSTOUPÁ NAD HORNÍ LÍC STROPNÍ KONSTRUKCE JÍMKY
- PLOVÁK JE UMÍSTĚN V TRUBCE Z PVC KG POTRUBÍ DN 160, KOTVENÉ KE STĚNÁM POMOCÍ OBJÍMEK
- PLOVÁK JE ZAJIŠTĚN NA SPODNÍ STRANĚ KOLÍKEM (VRUTEM) V HLOUBCE 2050 mm POD HORNÍ HRANOU STROPNÍ DESKY V ÚROVNI KOMUNIKACE

MATERIÁL:

- 1x POTRUBÍ PVC KG DN 160 - DÉLKA 2050 mm
- 1x POTRUBÍ PVC KG DN 110 - DÉLKA 1750 mm
- 2x VÍČKO PVC KG DN 110
- 1x NEREZOVÝ VRUT DÉLKY 180 mm

- DODÁVKA + MONTÁŽ

- POČET - 1 ks



VÝPIS OSTATNÍCH PRVKŮ

ČÍSLO LISTU: D.1.1.09.02

OZN.	SCHÉMATICKÉ ZOBRAZENÍ - POPIS, NORMA	Projekt: SENÁŽNÍ ŽLABY ŠENOV U NOVÉHO JIČÍNA SO: D.1.1 ARCHITEKTONICKO-STAVEBNÍ ŘEŠENÍ
------	--------------------------------------	--

OS/03 SIGNÁLNÍ PLOVÁK V JÍMCE č.2

- PLOVÁK TVOŘEN UZAVŘENOU DUTOU TRUBKOU Z PVC KG POTRUBÍ DN 110 DÉLKY 1900 mm, NA OBOU KONCÍCH UZAVŘEN KG VÍČKEM DN 110
- PO NAPLNĚNÍ JÍMKY DO max. VÝŠKY PLOVÁK VYSTOUPÁ NAD HORNÍ LÍČ STROPNÍ KONSTRUKCE JÍMKY
- PLOVÁK JE UMÍSTĚN V TRUBCE Z PVC KG POTRUBÍ DN 160, KOTVENÉ KE STĚNÁM POMOCÍ OBJÍMEK
- PLOVÁK JE ZAJIŠTĚN NA SPODNÍ STRANĚ KOLÍKEM (VRUTEM) V HLOUBCE 2200 mm POD HORNÍ HRANOU STROPNÍ DESKY V ÚROVNI KOMUNIKACE

MATERIÁL:

- 1x POTRUBÍ PVC KG DN 160 - DÉLKA 2200 mm
- 1x POTRUBÍ PVC KG DN 110 - DÉLKA 1900 mm
- 2x VÍČKO PVC KG DN 110
- 1x NEREZOVÝ VRUT DÉLKY 180 mm

- DODÁVKA + MONTÁŽ

- POČET - 1 ks

